

Projekt zur Regionalen Entwicklung AGRO ESPACE Leuk-Raron (AELR)

Informationen zum Projekt

Projektidee

Aufbau von Wertschöpfungsketten in der Landwirtschaft fördern, indem eine Vernetzung mit verschiedenen Partnern stattfindet, um grösstmögliche Synergien zu nutzen.

Projektperimeter

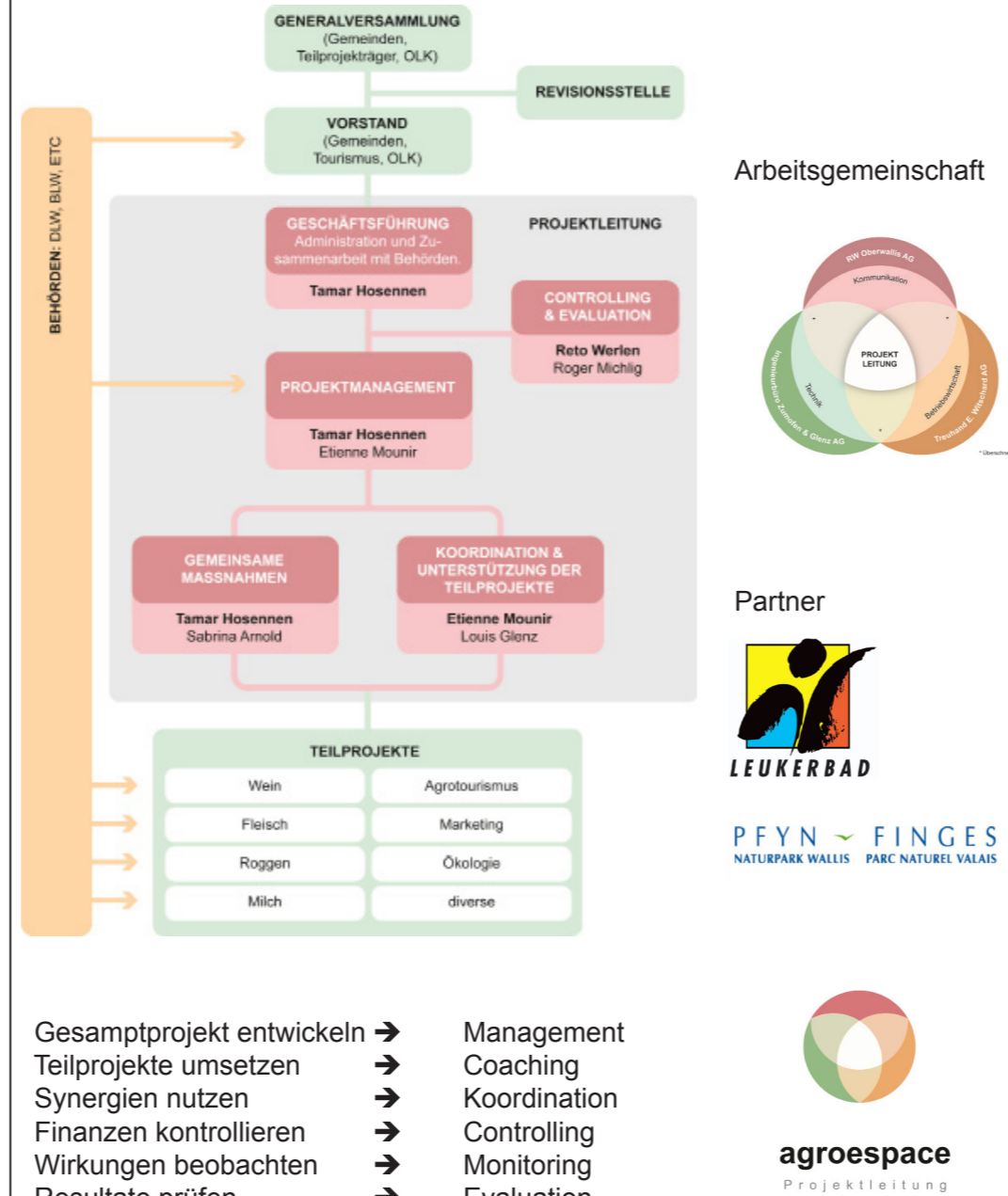


Teilprojekte (32)	Investitionen	Subventionen
Marketing (5)	6'880'000	5'303'300
Milch (2)	2'465'000	1'558'600
Brot (2)	3'895'000	1'702'500
Fleisch (3)	1'778'000	1'002'200
Wein (4)	5'057'000	1'614'300
Agrotourismus (13)	4'373'600	2'486'300
Ökologische Leistungen (5)	1'606'100	870'900
	26'055'000	14'538'100

Projektetappen

2007-2008	Projektskizze
2008-2009	Vorabklärung
2009-2011	Vorprojekt (Grundlagenetappe)
2012-2017	Umsetzungsphase
ab 2017	Reifephase / Entwicklungsphase

Organisation der Projektleitung



Marketing

Marketingkommunikation

Marketing als gemeinsame Massnahme der 32 Teilprojekte.



Entwicklung und Umsetzung der Marketingaktivitäten in Zusammenarbeit mit dem regionalen Naturpark Pfy-Finges und der Destination Leukerbad, sowie weiteren Partner.

Marketingaktivitäten

Markenaufbau, Vermarktung regionaler Landwirtschaftsprodukte, Kommunikation, Meinungsbilder, Kampagne Imageaufbau und -pflege, Produktentwicklung, Verkaufsförderung, etc.



Teilprojekte: Vermarktung regionaler Produkte, Infozentrum Leuk, Fleischspezialitäten, Terrassenweinlabel, Landwirtschaftshalle Oberwallis, regionaler Agrar-Markt Inden,

Marketingstrategie

